



ES018-CAN-14-1

BAHÍA DE SANTANDER \ RÍA
DEL CARMEN O DE BOÓ

Población estimada en Zona Inundable

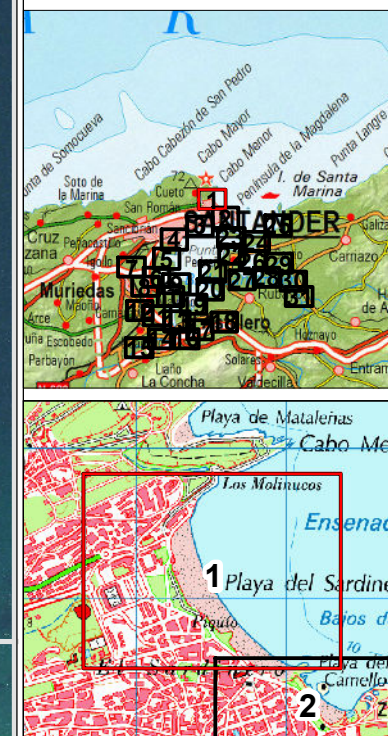
Santander 2881

■ ■ ARPSI

+ - - Límite municipal

Zona Inundable

■ T = 500 años





ES018-CAN-14-1
BAHÍA DE SANTANDER \ RÍA
DEL CARMEN O DE BOÓ

Población estimada en Zona Inundable

Ribamontán al Mar	161
Santander	2881

- ■ ARPSI
- + - - Límite municipal
- Zona Inundable**
T = 500 años





ES018-CAN-14-1

BAHÍA DE SANTANDER \ RÍA DEL CARMEN O DE BOÓ

Población estimada en Zona Inundable

Marina de Cudeyo	165
Ribamontán al Mar	161
Santander	2881

■ ■ ARPSI

+- - Límite municipal

Zona Inundable

■ T = 500 años



ES018-CAN-14-1
BAHÍA DE SANTANDER \ RÍA DEL CARMEN O DE BOÓ

Población estimada en Zona Inundable
Santander 2881

■ ■ ARPSI

+- - Límite municipal

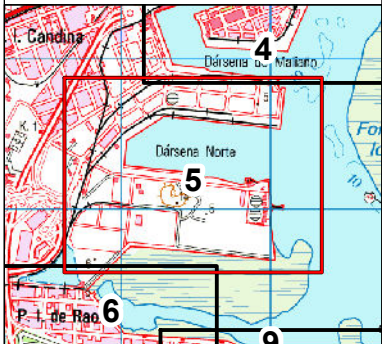
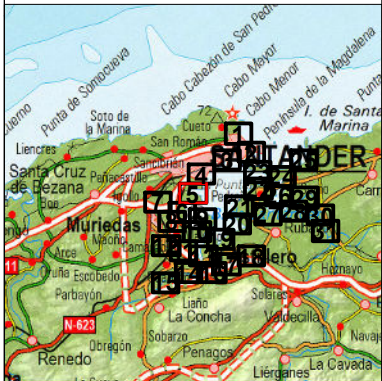
Zona Inundable
T = 500 años



ES018-CAN-14-1
BAHÍA DE SANTANDER \ RÍA
DEL CARMEN O DE BOÓ

Población estimada en Zona Inundable
Santander 2881

- ■ ARPSI
- + - - Límite municipal
- Zona Inundable
■ T = 500 años





ES018-CAN-14-1
BAHÍA DE SANTANDER \ RÍA DEL CARMEN O DE BOÓ

Población estimada en Zona Inundable

Camargo	553
Santander	2881

■ ■ ARPSI

+ - - Límite municipal

Zona Inundable

■ T = 500 años



ES018-CAN-14-1

BAHÍA DE SANTANDER \ RÍA DEL CARMEN O DE BOÓ

Población estimada en Zona Inundable

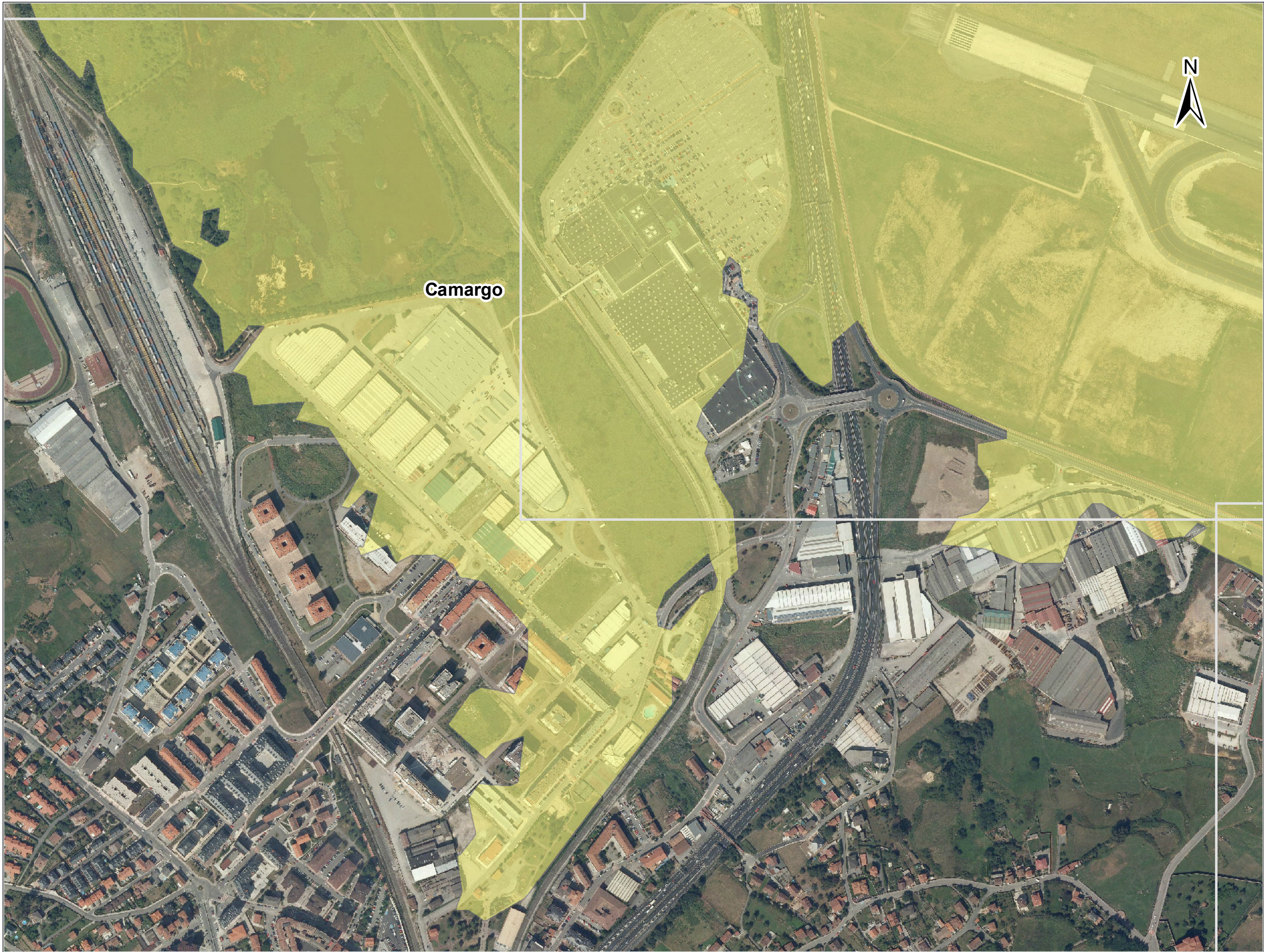
Camargo	553
Santander	2881

■ ■ ARPSI

+ - - Límite municipal

Zona Inundable

■ T = 500 años



ES018-CAN-14-1

BAHÍA DE SANTANDER \ RÍA
DEL CARMEN O DE BOÓ

Población estimada en Zona Inundable

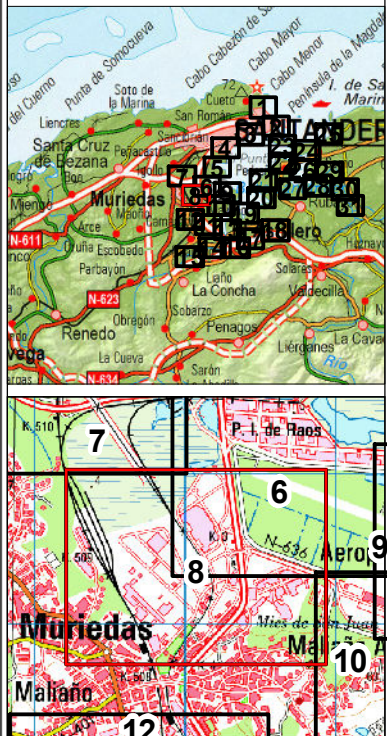
Camargo 553

■ ■ ARPSI

+ - - Límite municipal

Zona Inundable

■ T = 500 años





ES018-CAN-14-1
BAHÍA DE SANTANDER \ RÍA DEL CARMEN O DE BOÓ

Población estimada en Zona Inundable
Astillero, El 995
Camargo 553

■ ■ ARPSI

+- - Límite municipal

Zona Inundable
T = 500 años



ES018-CAN-14-1

BAHÍA DE SANTANDER \ RÍA DEL CARMEN O DE BOO

Población estimada en Zona Inundable

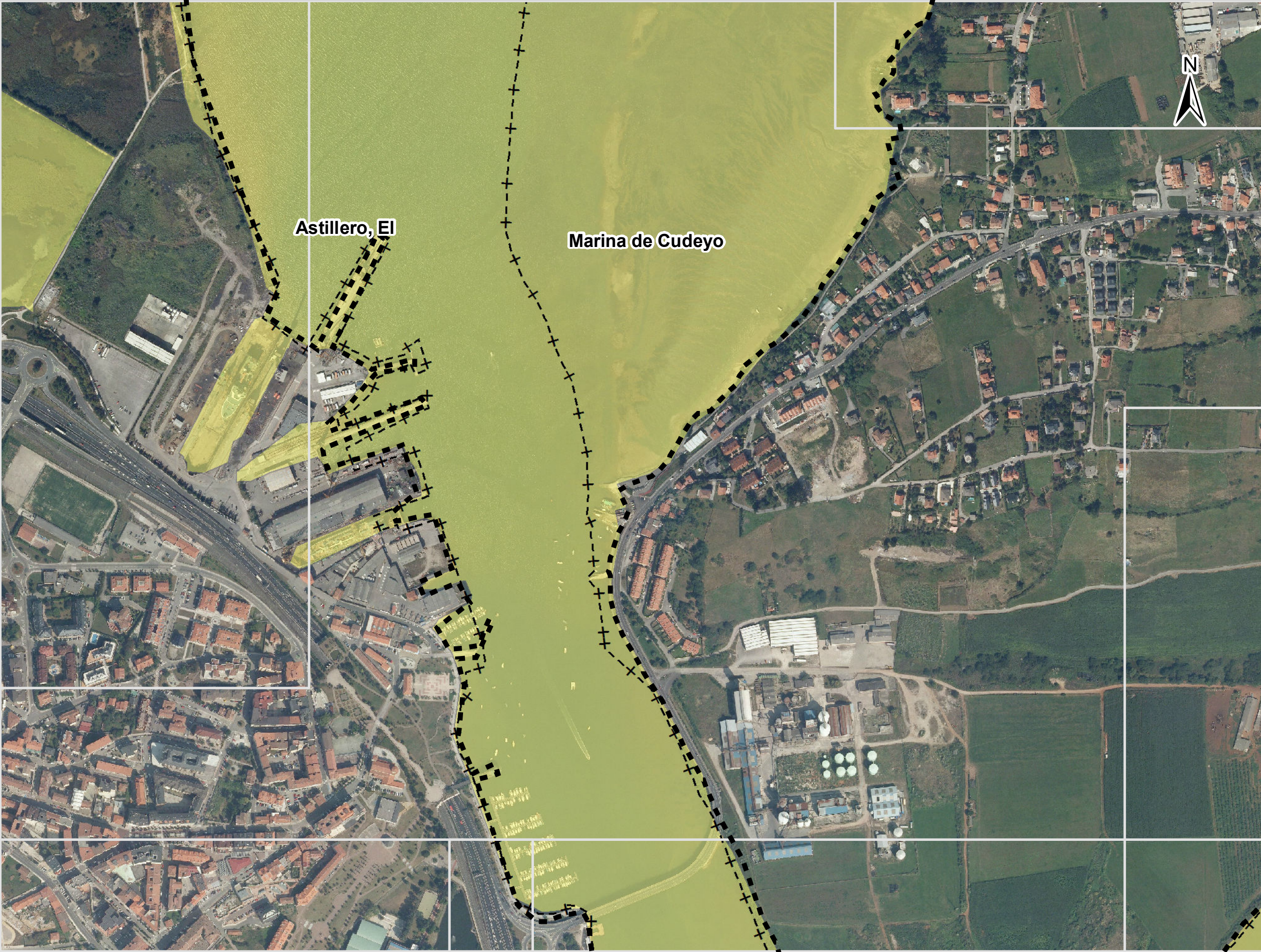
Astillero, El	995
Camargo	553

■ ■ ARPSI

+ - - Límite municipal

Zona Inundable

■ T = 500 años



ES018-CAN-14-1
BAHÍA DE SANTANDER \ RÍA DEL CARMEN O DE BOÓ

Población estimada en Zona Inundable
Astillero, El 995
Camargo 553
Marina de Cudeyo 165

■ ■ ARPSI

+- - Límite municipal

Zona Inundable
T = 500 años



ES018-CAN-14-1

BAHÍA DE SANTANDER \ RÍA DEL CARMEN O DE BOÓ

Población estimada en Zona Inundable

Astillero, El	995
Medio Cudeyo	157
Villaescusa	12

■ ■ ARPSI

+- - Limite municipal

Zona Inundable

T = 500 años

GOBIERNO DE ESPAÑA

MINISTERIO DE AGRICULTURA, ALIMENTACIÓN Y MEDIO AMBIENTE

ELABORACIÓN DE LOS MAPAS DE PELIGROSIDAD Y RIESGO REQUERIDOS POR EL REAL DECRETO 903/2010 EN LA COSTA ESPAÑOLA.

DEMARCACIÓN HIDROGRÁFICA DEL CANTÁBRICO OCCIDENTAL

CONSULTOR

Consulnima
Consultoría e Ingeniería Ambiental

ESCALA

1:5.000

0 25 50 100 150 200 m

Original en A-3

ARPSI

ES018-CAN-14-1

EXPTE.

28-5149

FECHA

FEBRERO 2014

PLANO

3.2.1.16

Hoja 14 de 31

TÍTULO

MAPA DE RIESGO POBLACIÓN

T = 500 AÑOS



ES018-CAN-14-1
BAHÍA DE SANTANDER \ RÍA DEL CARMEN O DE BOÓ

Población estimada en Zona Inundable
Astillero, El 995
Villaescusa 12

■ ■ ARPSI

+- - Límite municipal

Zona Inundable
T = 500 años

GOBIERNO DE ESPAÑA
MINISTERIO DE AGRICULTURA, ALIMENTACIÓN Y MEDIO AMBIENTE

ELABORACIÓN DE LOS MAPAS DE PELIGROSIDAD Y RIESGO REQUERIDOS POR EL REAL DECRETO 903/2010 EN LA COSTA ESPAÑOLA.
DEMARCACIÓN HIDROGRÁFICA DEL CANTÁBRICO OCCIDENTAL

CONSULTOR

Consulnima
Consultoría e Ingeniería Ambiental

ESCALA
1:5.000
0 25 50 100 150 200 m
Original en A-3

ARPSI
ES018-CAN-14-1

EXPTE. 28-5149
FECHA FEBRERO 2014

PLANO
3.2.1.16
Hoja 15 de 31

TÍTULO
MAPA DE RIESGO POBLACIÓN
T = 500 AÑOS

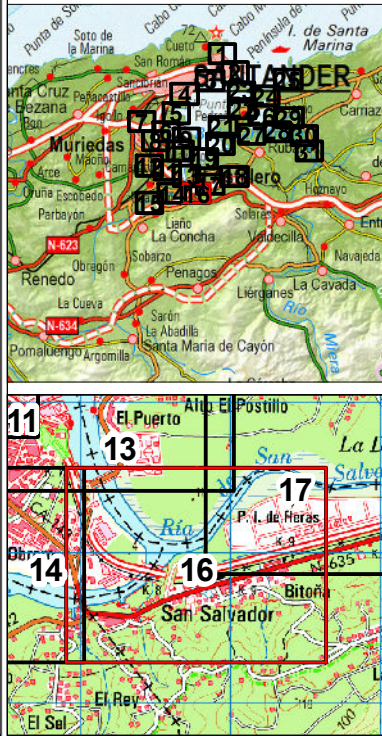


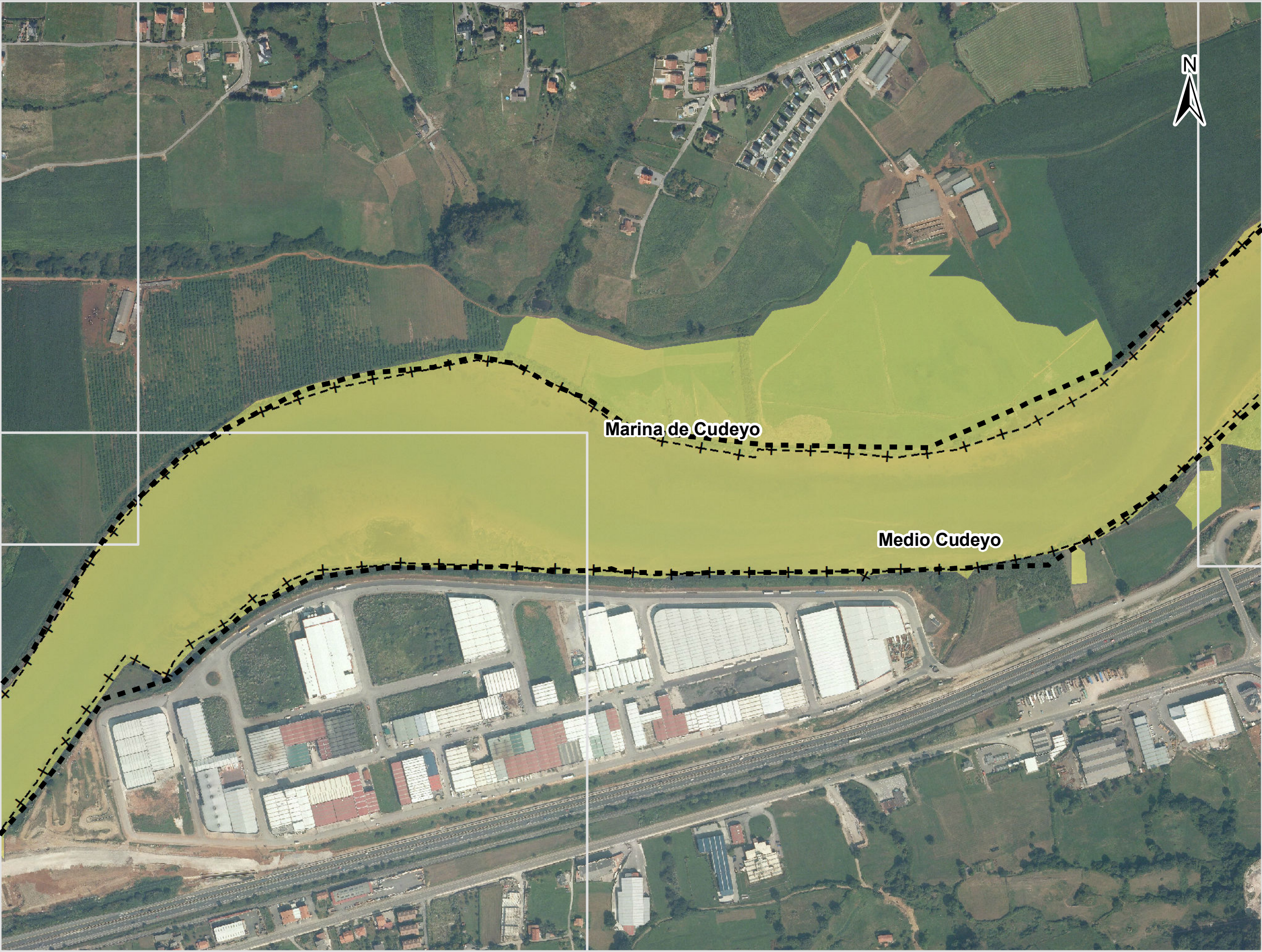
ES018-CAN-14-1
BAHÍA DE SANTANDER \ RÍA
DEL CARMEN O DE BOÓ

Población estimada en Zona Inundable

Astillero, El	995
Marina de Cudeyo	165
Medio Cudeyo	157
Villaescusa	12

- ■ ARPSI
- + - - Límite municipal
- Zona Inundable**
■ T = 500 años





ES018-CAN-14-1

BAHÍA DE SANTANDER \ RÍA DEL CARMEN O DE BOÓ

Población estimada en Zona Inundable

Marina de Cudeyo	165
Medio Cudeyo	157

■ ARPSI

+- - Límite municipal

Zona Inundable

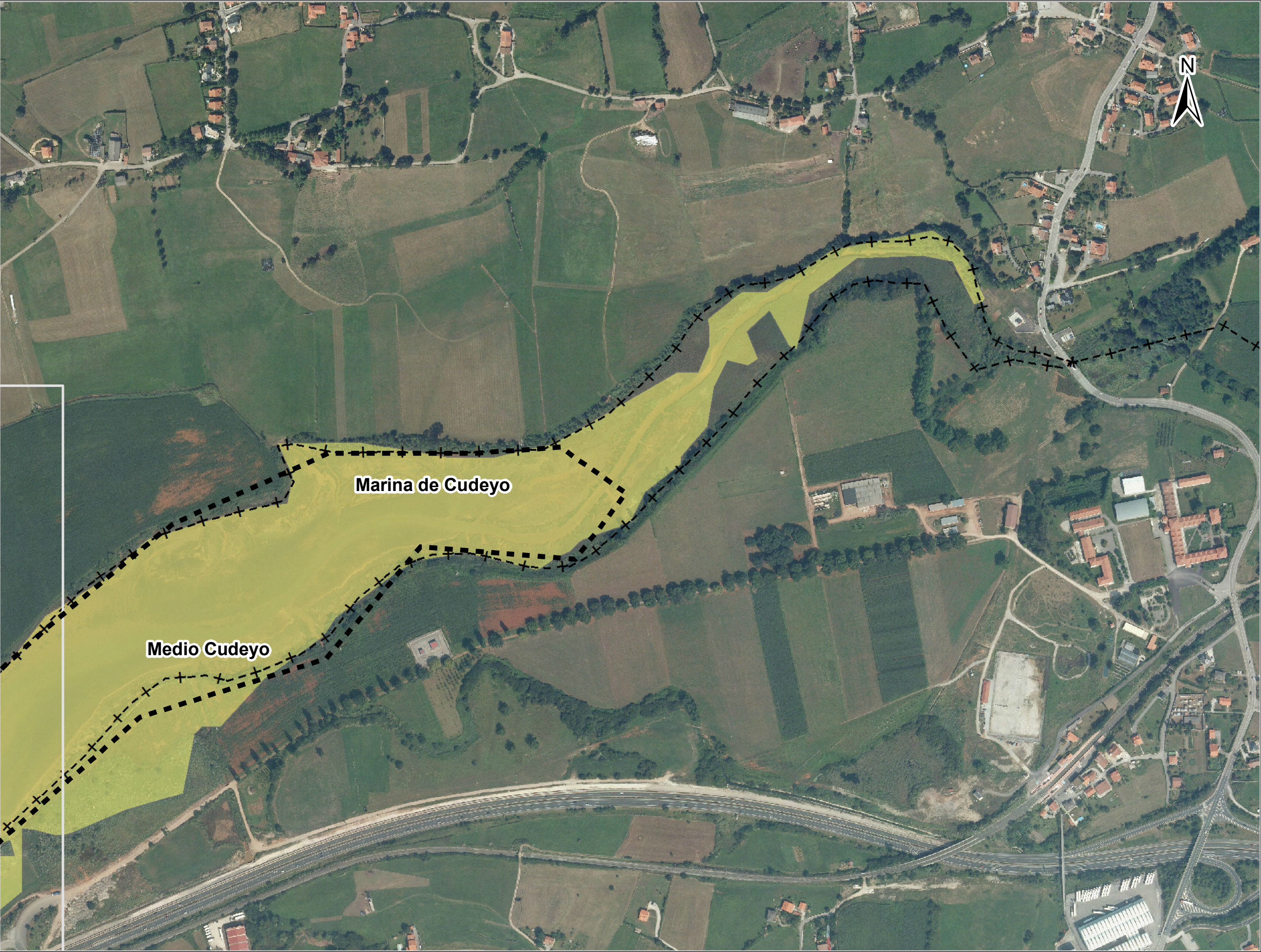
■ T = 500 años

19 Pontejeos El Hoyo Songa

13 El Postillo La Sierra

17 La Dehesa

16 Bitona Santiago

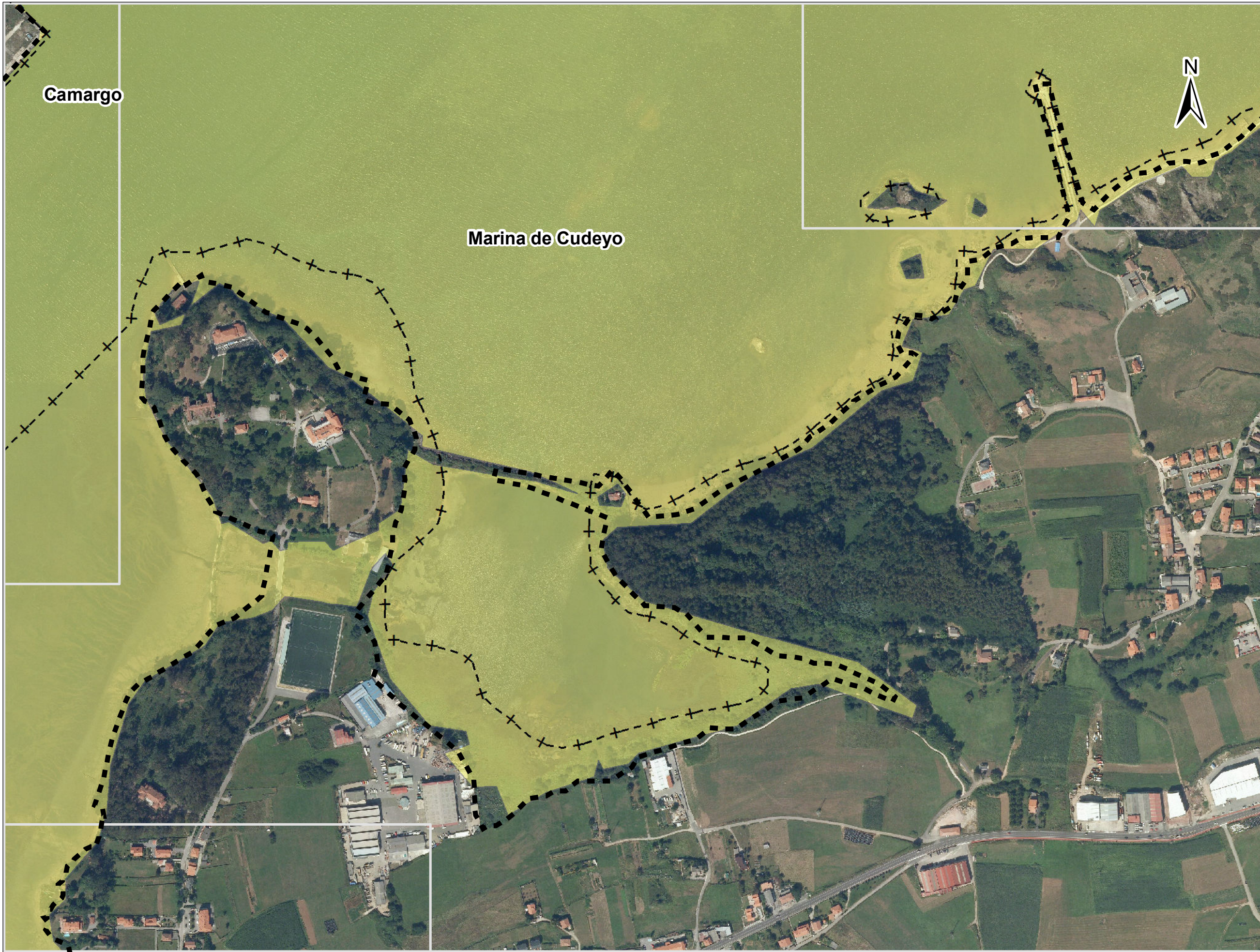


ES018-CAN-14-1
BAHÍA DE SANTANDER \ RÍA
DEL CARMEN O DE BOÓ

Población estimada en Zona Inundable
Marina de Cudeyo 165
Medio Cudeyo 157

- ■ ARPSI
- + - - Límite municipal
- Zona Inundable**
T = 500 años





ES018-CAN-14-1
BAHÍA DE SANTANDER \ RÍA DEL CARMEN O DE BOÓ

Población estimada en Zona Inundable
Camargo 553
Marina de Cudeyo 165

■ ■ ARPSI

+- - Límite municipal

Zona Inundable
T = 500 años



Marina de Cudeyo

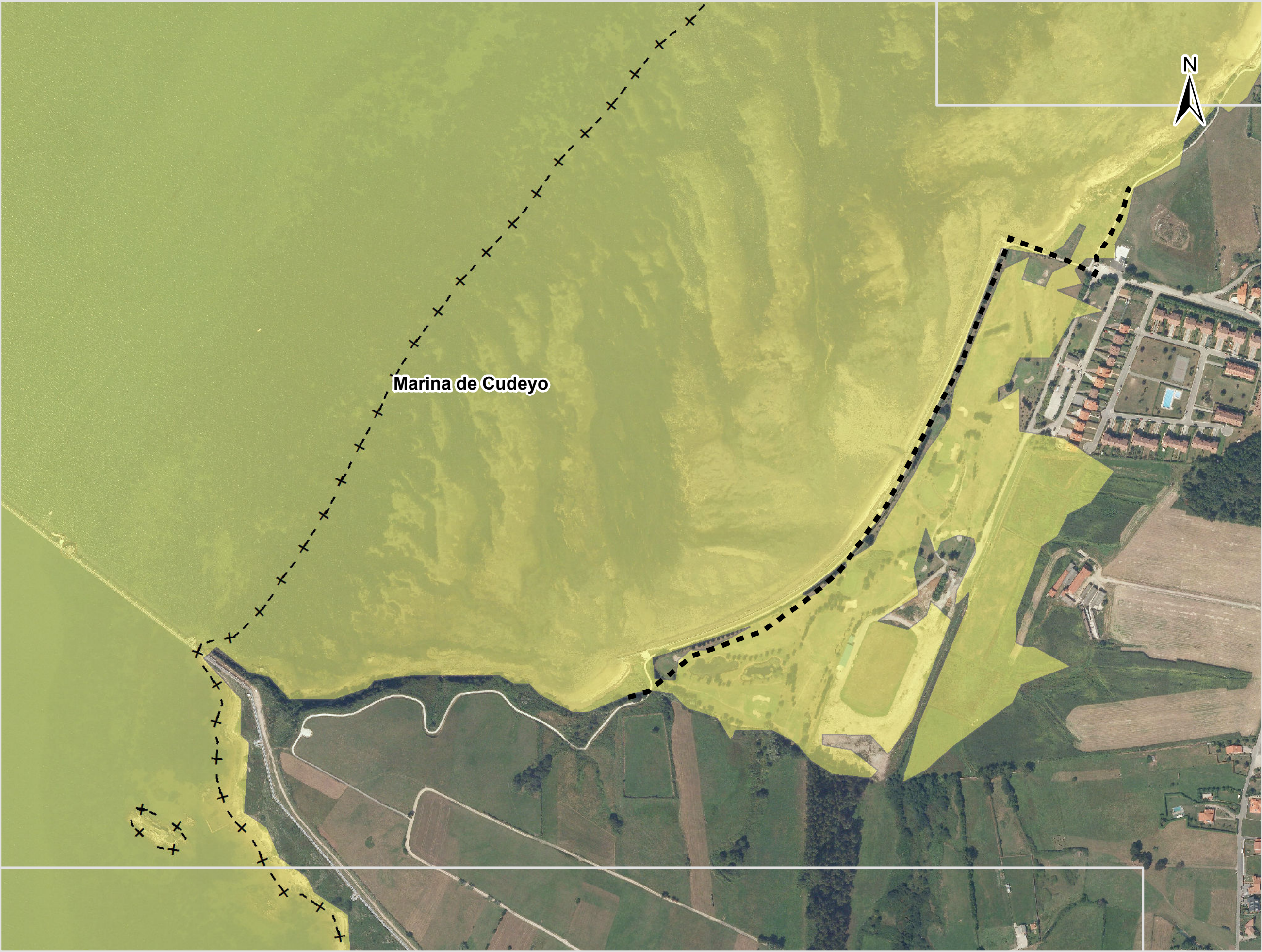
ES018-CAN-14-1
BAHÍA DE SANTANDER \ RÍA DEL CARMEN O DE BOÓ

Población estimada en Zona Inundable
Marina de Cudeyo 165

■ ■ ARPSI

+ - - Límite municipal

Zona Inundable
T = 500 años



ES018-CAN-14-1

BAHÍA DE SANTANDER \ RÍA DEL CARMEN O DE BOÓ

Población estimada en Zona Inundable

Marina de Cudeyo 165

■ ■ ARPSI

+ - - Límite municipal

Zona Inundable

■ T = 500 años



ES018-CAN-14-1
BAHÍA DE SANTANDER \ RÍA DEL CARMEN O DE BOÓ

Población estimada en Zona Inundable

Marina de Cudeyo	165
Ribamontán al Mar	161

■ ■ ARPSI

+ - - Límite municipal

Zona Inundable

■ T = 500 años



ES018-CAN-14-1
BAHÍA DE SANTANDER \ RÍA DEL CARMEN O DE BOÓ

Población estimada en Zona Inundable

Marina de Cudeyo	165
Ribamontán al Mar	161

■ ■ ARPSI

+ - - Límite municipal

Zona Inundable

■ T = 500 años



ES018-CAN-14-1
BAHÍA DE SANTANDER \ RÍA DEL CARMEN O DE BOÓ

Población estimada en Zona Inundable
Marina de Cudeyo 165
Ribamontán al Mar 161

■ ■ ARPSI

+ - - Límite municipal

Zona Inundable
T = 500 años

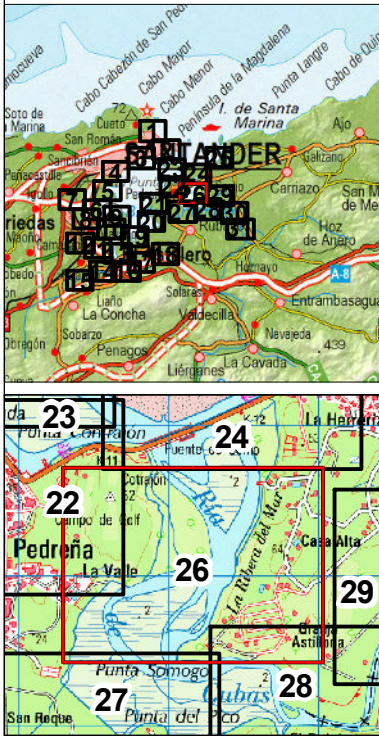


ES018-CAN-14-1
BAHÍA DE SANTANDER \ RÍA
DEL CARMEN O DE BOÓ

Población estimada en Zona Inundable

Marina de Cudeyo	165
Ribamontán al Mar	161

- ■ ARPSI
- + - - Límite municipal
- Zona Inundable**
T = 500 años





ES018-CAN-14-1
BAHÍA DE SANTANDER \ RÍA DEL CARMEN O DE BOÓ

Población estimada en Zona Inundable
Marina de Cudeyo 165
Ribamontán al Mar 161

■ ■ ARPSI

+- - Límite municipal

Zona Inundable
T = 500 años



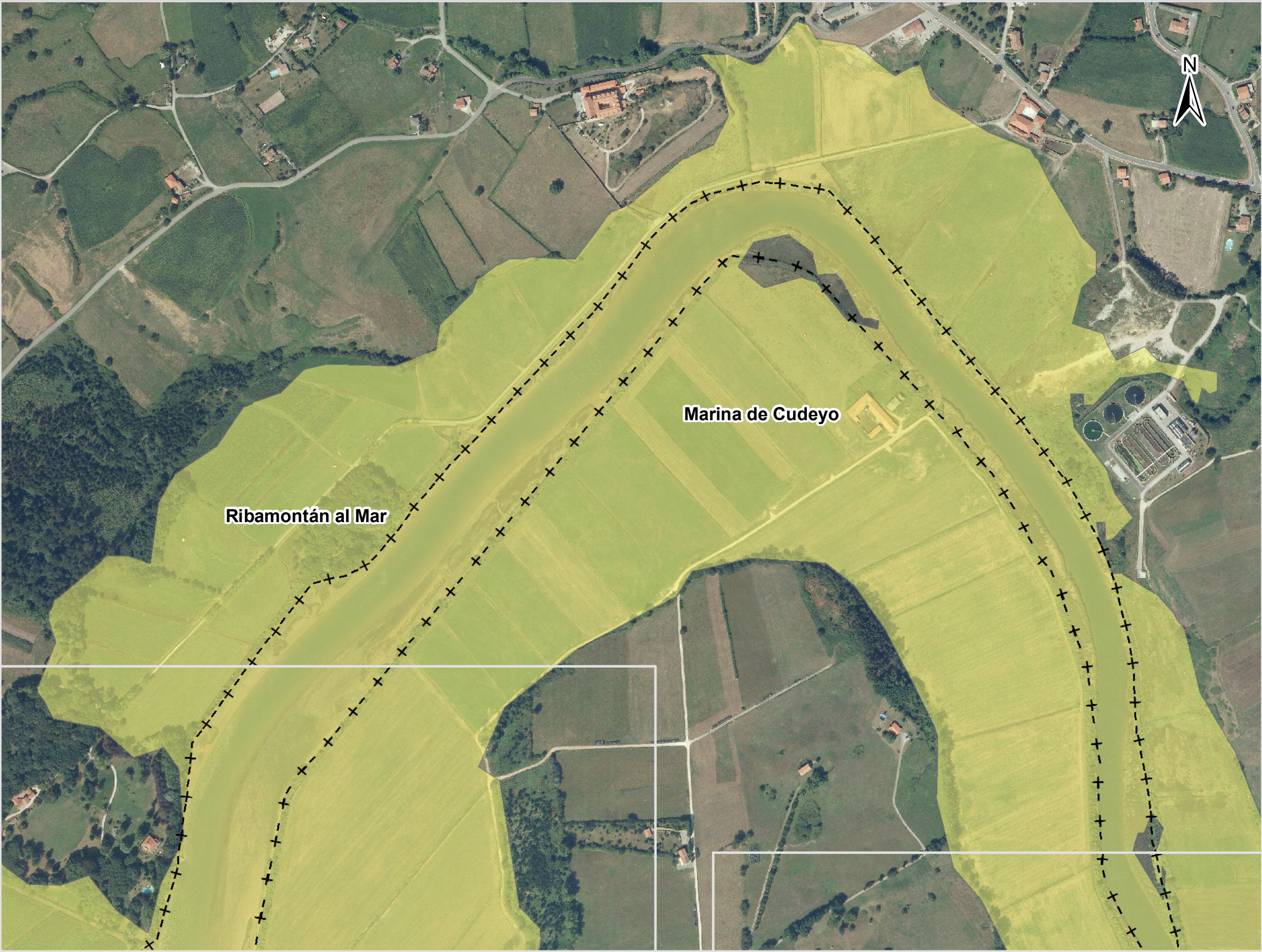
ES018-CAN-14-1
BAHÍA DE SANTANDER \ RÍA
DEL CARMEN O DE BOÓ

Población estimada en Zona Inundable

Marina de Cudeyo	165
Ribamontán al Mar	161

- ■ ARPSI
- + - - Límite municipal
- Zona Inundable**
T = 500 años



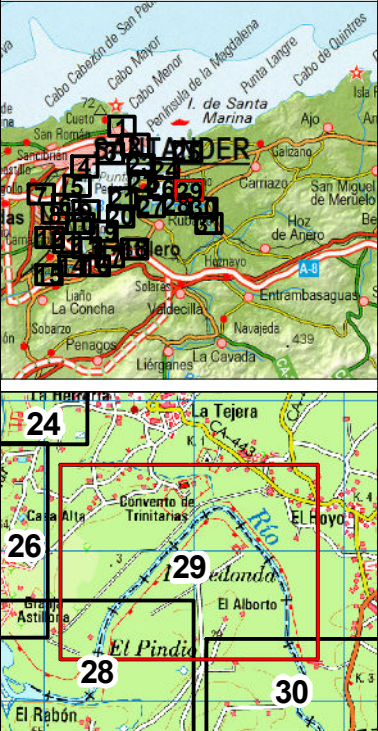


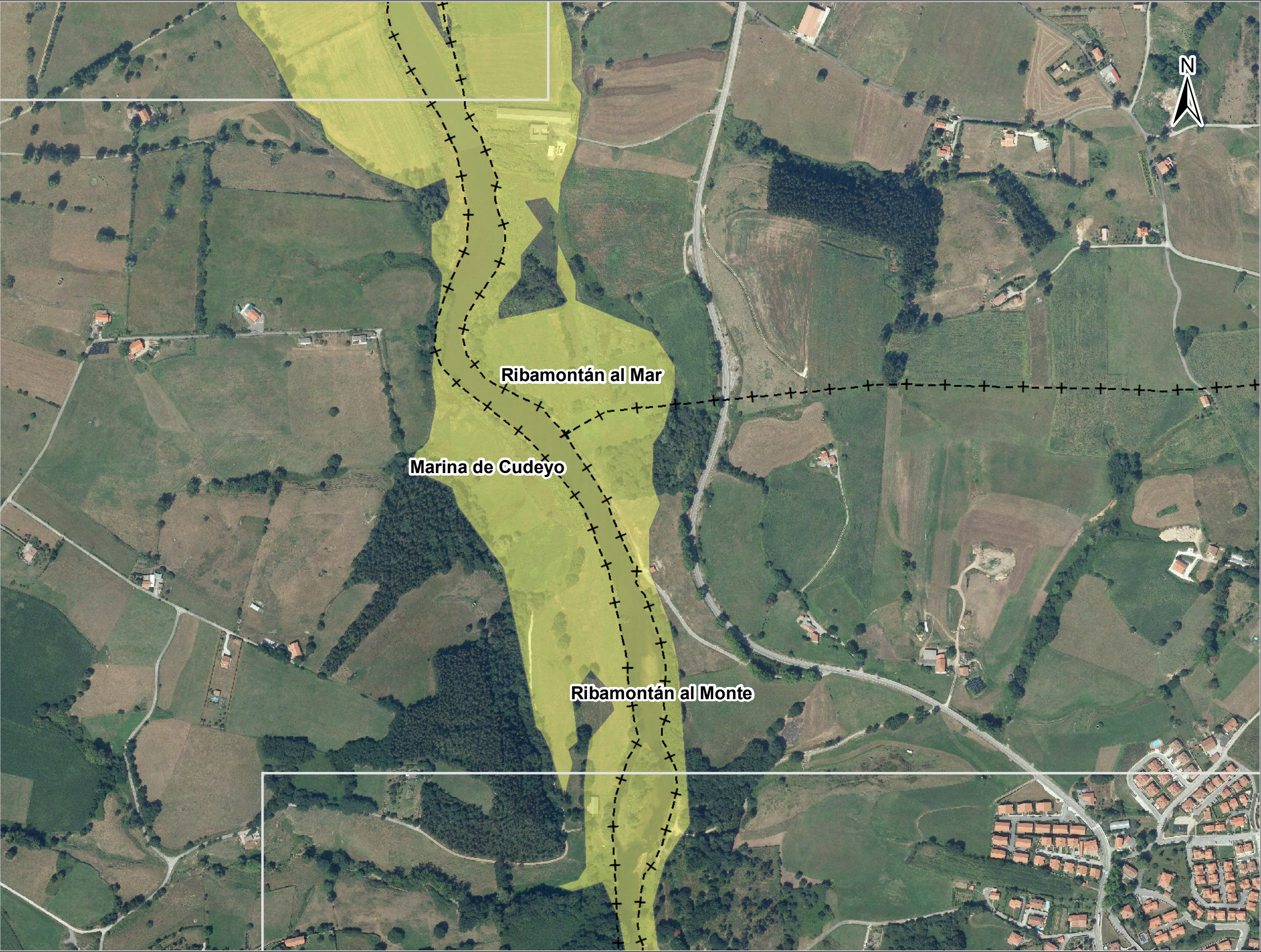
ES018-CAN-14-1
BAHÍA DE SANTANDER \ RÍA
DEL CARMEN O DE BOÓ

Población estimada en Zona Inundable

Marina de Cudeyo	165
Ribamontán al Mar	161

- ■ ARPSI
- + - - Límite municipal
- Zona Inundable**
T = 500 años



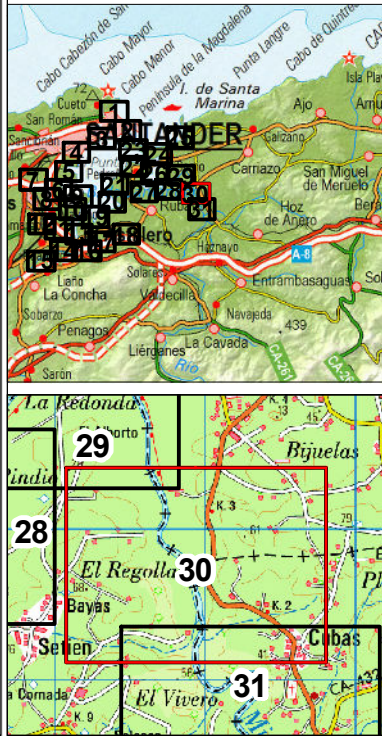


ES018-CAN-14-1
BAHÍA DE SANTANDER \ RÍA
DEL CARMEN O DE BOÓ

Población estimada en Zona Inundable

Marina de Cudeyo	165
Ribamontán al Mar	161
Ribamontán al Monte	1

- ■ ARPSI
- + - - Límite municipal
- Zona Inundable**
T = 500 años





ES018-CAN-14-1
BAHÍA DE SANTANDER \ RÍA DEL CARMEN O DE BOÓ

Población estimada en Zona Inundable
Marina de Cudeyo 165
Ribamontán al Monte 1

■ ■ ARPSI

+ - - Límite municipal

Zona Inundable
T = 500 años

ELABORACIÓN DE LOS MAPAS DE PELIGROSIDAD Y RIESGO REQUERIDOS POR EL REAL DECRETO 903/2010 EN LA COSTA ESPAÑOLA.
DEMARCACIÓN HIDROGRÁFICA DEL CANTÁBRICO OCCIDENTAL

Consulnima
Consultoría e Ingeniería Ambiental

ESCALA
1:5.000
0 25 50 100 150 200 m
Original en A-3

ARPSI
ES018-CAN-14-1

EXPTE.
28-5149

FECHA
FEBRERO 2014

PLANO
3.2.1.16
Hoja 31 de 31

TÍTULO
MAPA DE RIESGO POBLACIÓN
T = 500 AÑOS